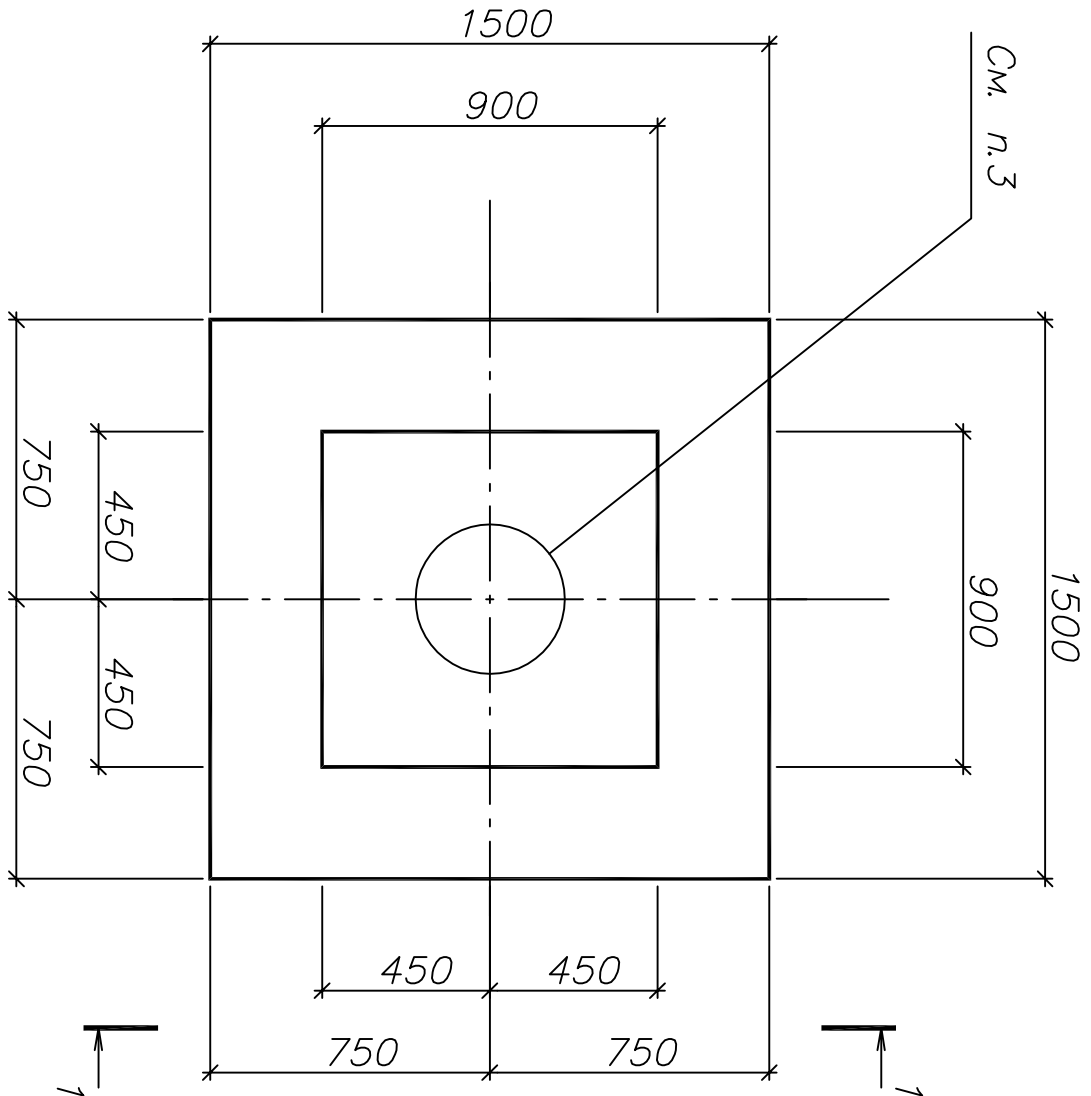


ФМ1



1 — 1

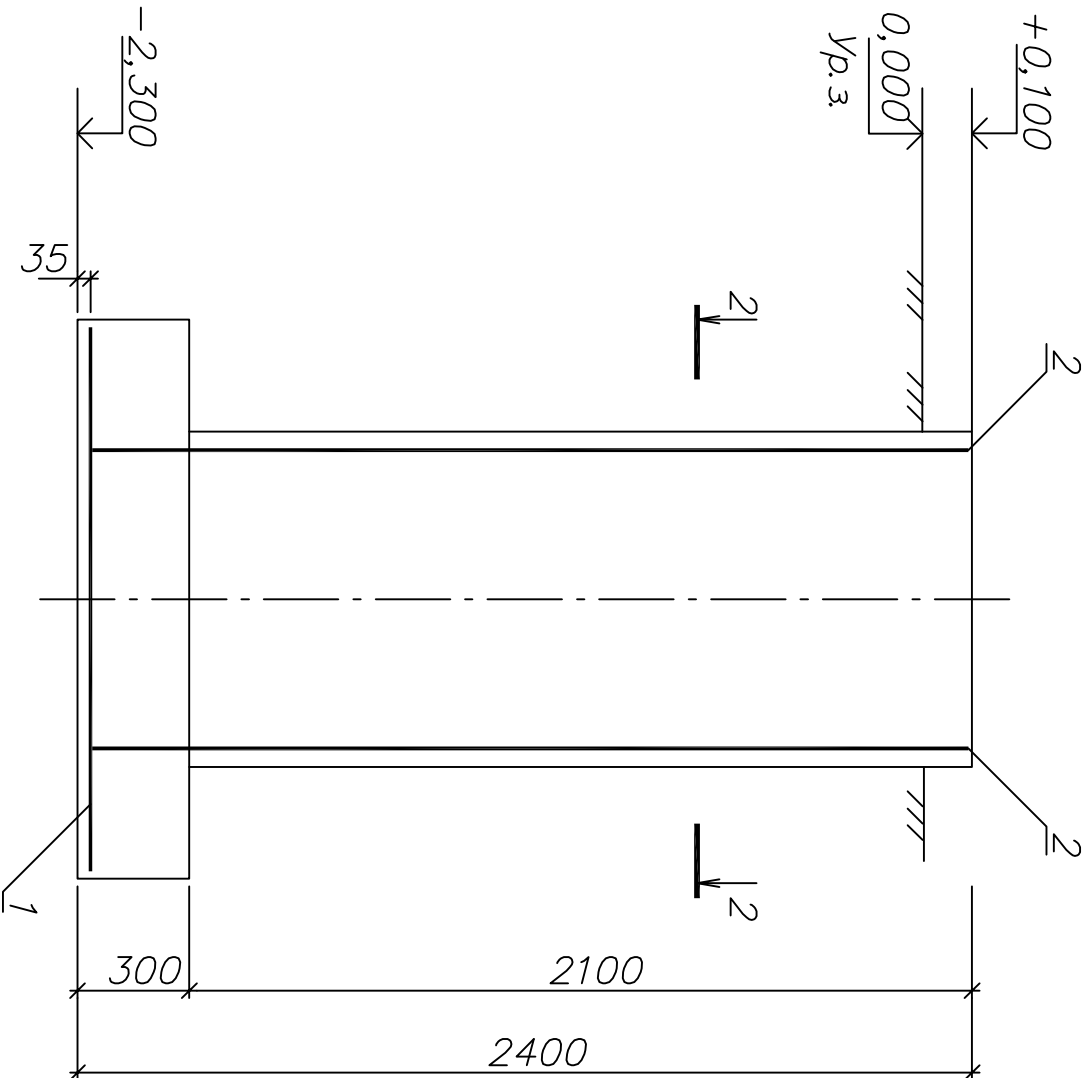
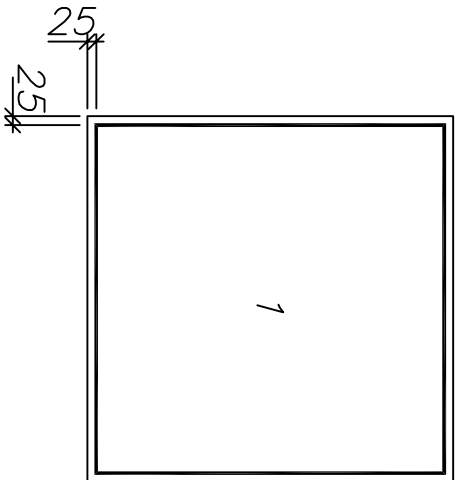
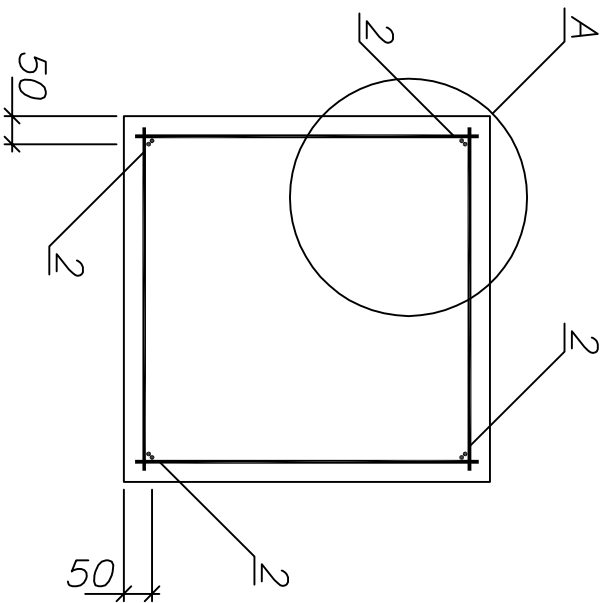


Схема раскладки сеток попошвы



2 — 2



Ведомость расхода стали, кг

Поз.	Обозначение	Наименование	Кол.	Примеч.
		Стандартные изделия		
		Сетки		
1	ГОСТ 23284–85	$2C \frac{12AIII}{12AIII} 145 \times 145$	1	20,6 кг
2	ГОСТ 23284–85	$1C \frac{12AIII}{6A I} 85 \times 235 \frac{275}{25}$	4	11,3 кг
		Материалы		
		Бетон класса В15; F100;	W4	2,38 м3
		Бетонная подготовка	Бетон класса В7,5	0,6 м3

Марка элемента	Изделия арматурные		Изделия закладные	
	Арматура класса			
	АIII	А I	Всего	
	ГОСТ 5781–82*			Всего
	Ø12	Ø6		
ФМ1	62,6	3,2		65,8

- Данный фундамент предназначен для установки опор (ОГКС), разработанных Группой компаний "АМІРА". Фундамент рассчитан на установку опор высотой 10 и 6 метров.
- Под фундамент выложить подготовку толщиной 200 мм. из бетона В7,5.
- Перед бетонированием по центру фундамента установить закладную разработанную Группой компаний "АМІРА". Закладную устанавливать по чертежам и рекомендациям ГК "АМІРА". Для создания заземления закладную соединить с арматурой фундамента стержнями Ø12 АIII на сварке. (Установка закладной в смете не учтена).

Нагрузки на фундамент

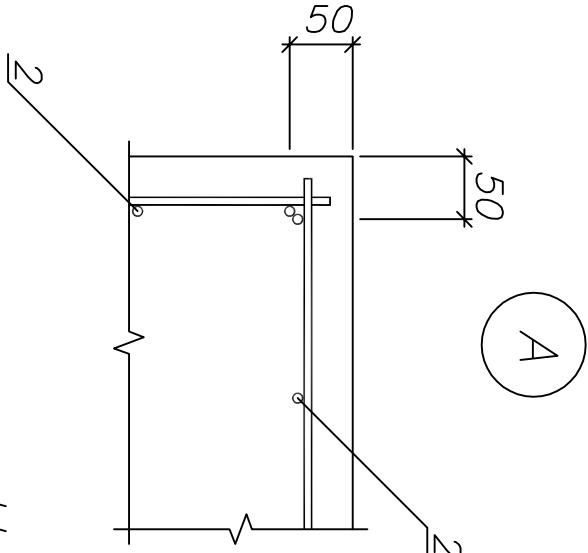


Схема нагрузок	Расчет по прочности				Расчет по деформациям			
	N	Qx	My	Qy	N	Qx	My	Qy
	1	1,0	0,2		0,3	0,9	0,2	0,2
	2			1,0	0,2			0,9
	3	1,0	0,2		0,2	0,9	0,2	0,1
	4			1,0	0,2			0,1

T-2.0706.2-КСБ.СЦВ-РЧ

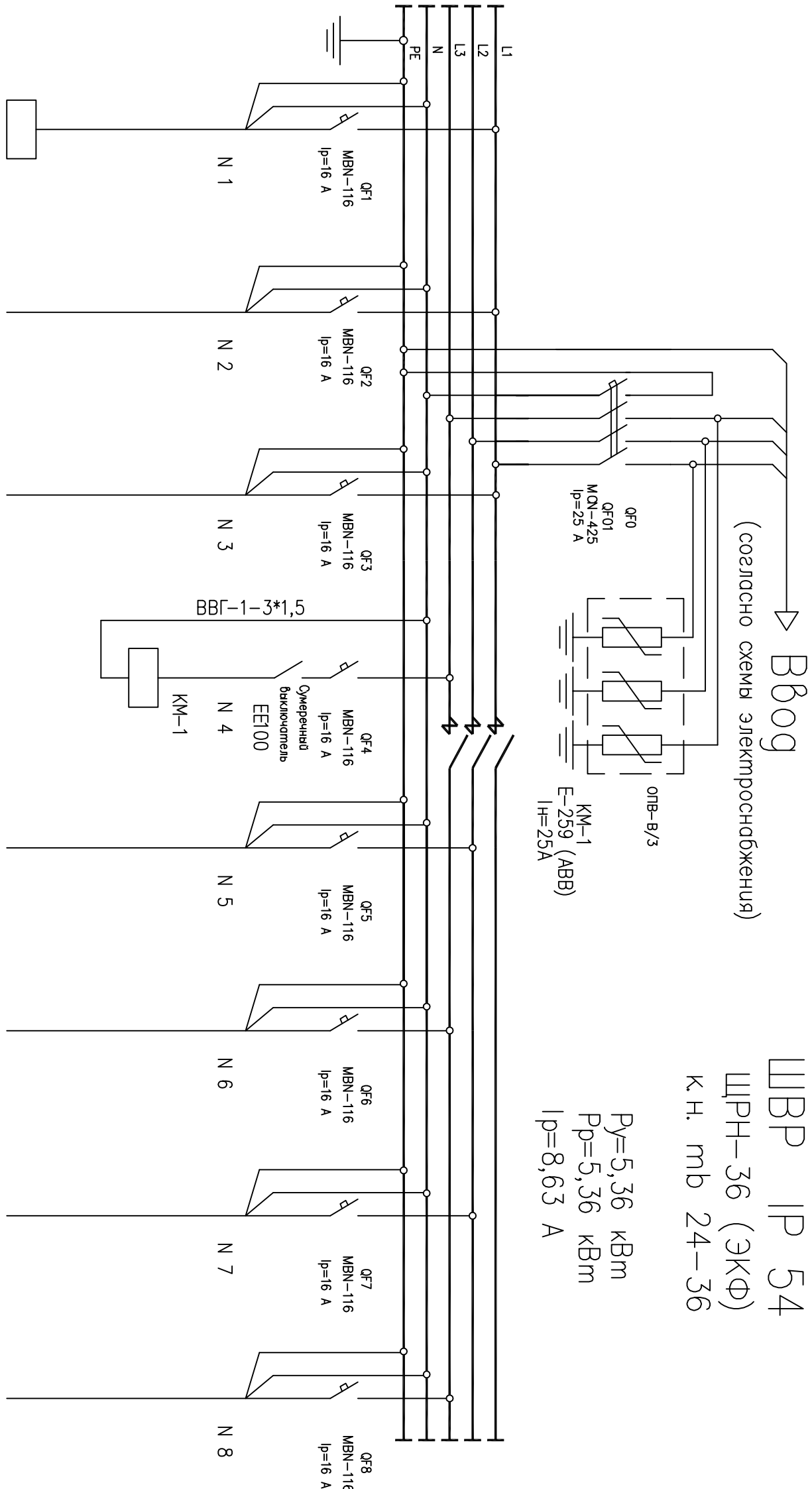
Корректировка проектно-сметной документации.

Комплексная система безопасности в городе Югорске

Изм.	Колуч.	Изм.	№ док.	Побл.	Дата	Система централизованного видеонаблюдения	Стандия	Лист	Листов
Разраб.	Курочкин				08.12				
Пров.	Францев				08.12		РТ	204	
Н.контр.	Охотников				08.12				
Уте.	Панков					Фундамент под опоры ОГКС		Фирма "СИН-СБ"	

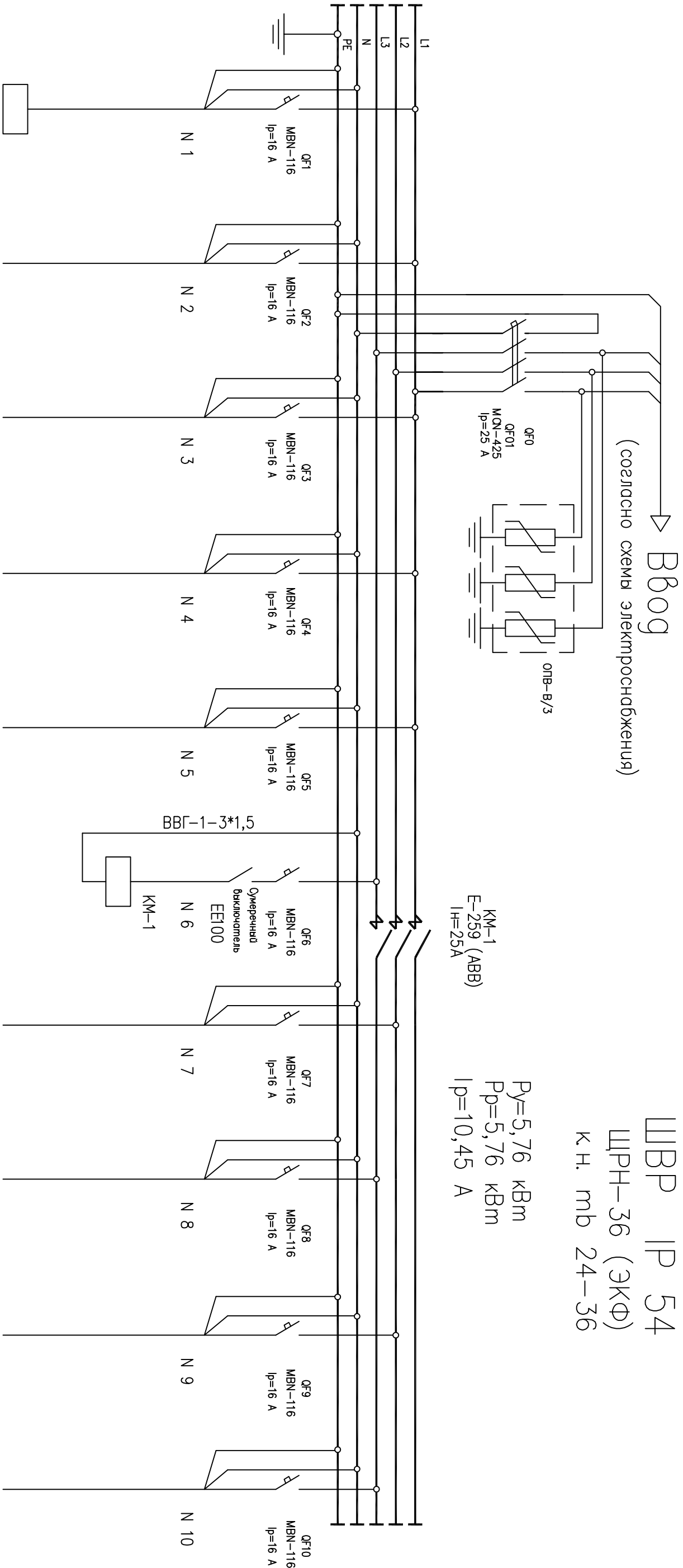
ШВР точки контроля на въезде в с. ”Югорск–2”,
СОТ ”Зеленая зона”, п. ”Агуриш”

ШВР точки контроля на путепроводе с. Югорска.

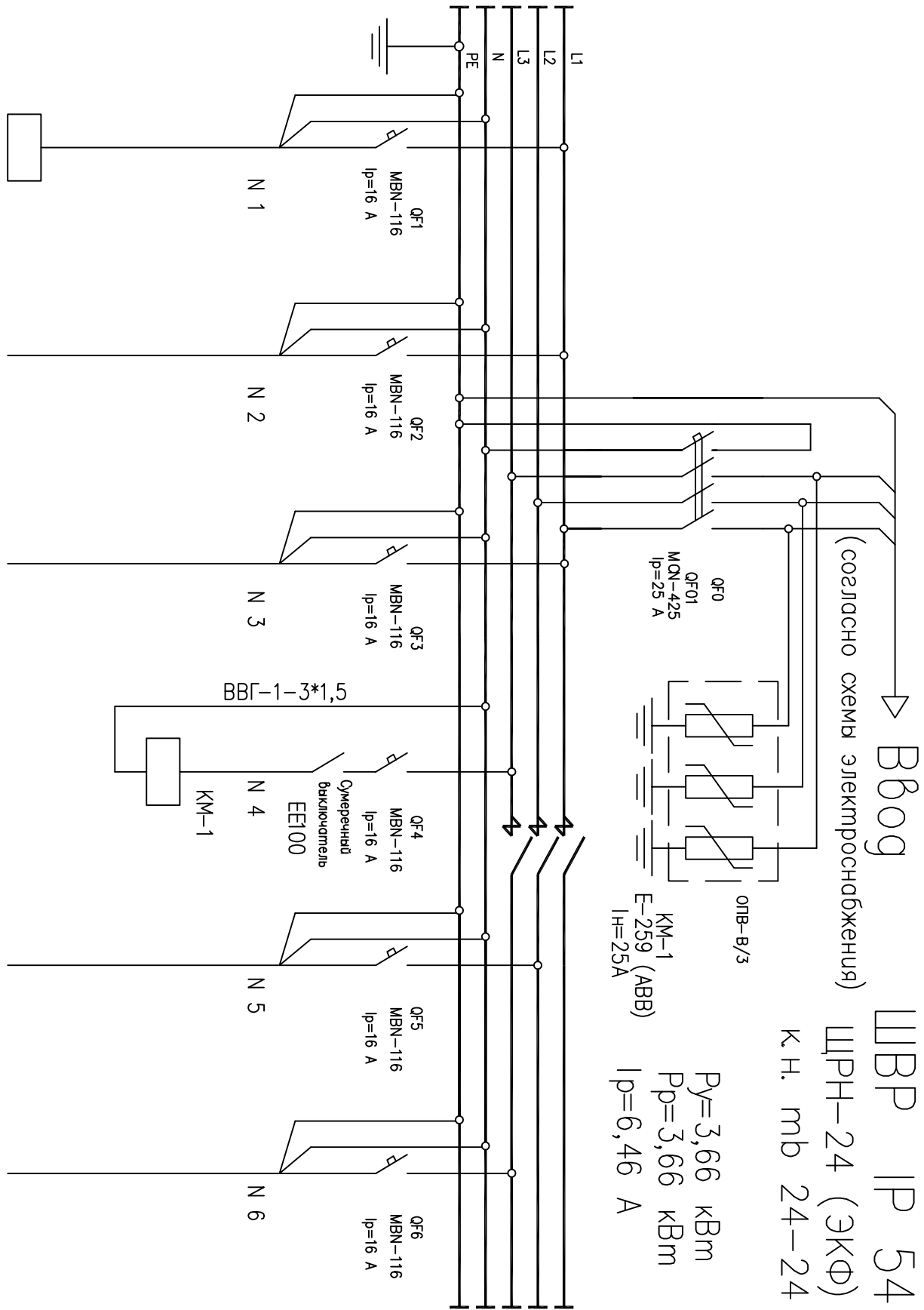


Р _х , кВт	1,500	0,200	0,200	0,060	1,300	1,300	0,400	0,400
I, А	6,82	0,91	0,91	0,273	5,91	5,91	1,81	1,81
Назнач. линии	Питание серфера	Питание контроллера распознавания	Питание контроллера распознавания	Катушка контроллера	Рабочие светодиоды 1-го направления	Рабочие светодиоды 2-го направления	Резервный светодиод 1-го направления	Резервный светодиод 2-го направления

ШВР точки контроля на въезде в с. ”Советский”



Р _х , кВт	1,500	0,200	0,200	0,200	0,200	0,060	1,300	1,300	0,400	0,400
I, А	6,82	0,91	0,91	0,91	0,91	0,273	5,91	5,91	1,81	1,81
Назнач. линии	Питание серфера	Питание контроллера распознавания	Питание контроллера распознавания	Питание контроллера распознавания	Питание контроллера распознавания	Катушка контроллера	Рабочие светодиоды 1-го направления	Рабочие светодиоды 2-го направления	Резервный светодиод 1-го направления	Резервный светодиод 2-го направления



Р _х , кВт	1,500	0,200	0,200	0,060	1,300	0,400
I, А	6,82	0,91	0,91	0,273	5,91	1,81
Назнач. линии	Питание серфера	Питание контроллера распознавания	Питание контроллера распознавания	Катушка контроллера	Рабочие светодиоды	Резервный светодиод

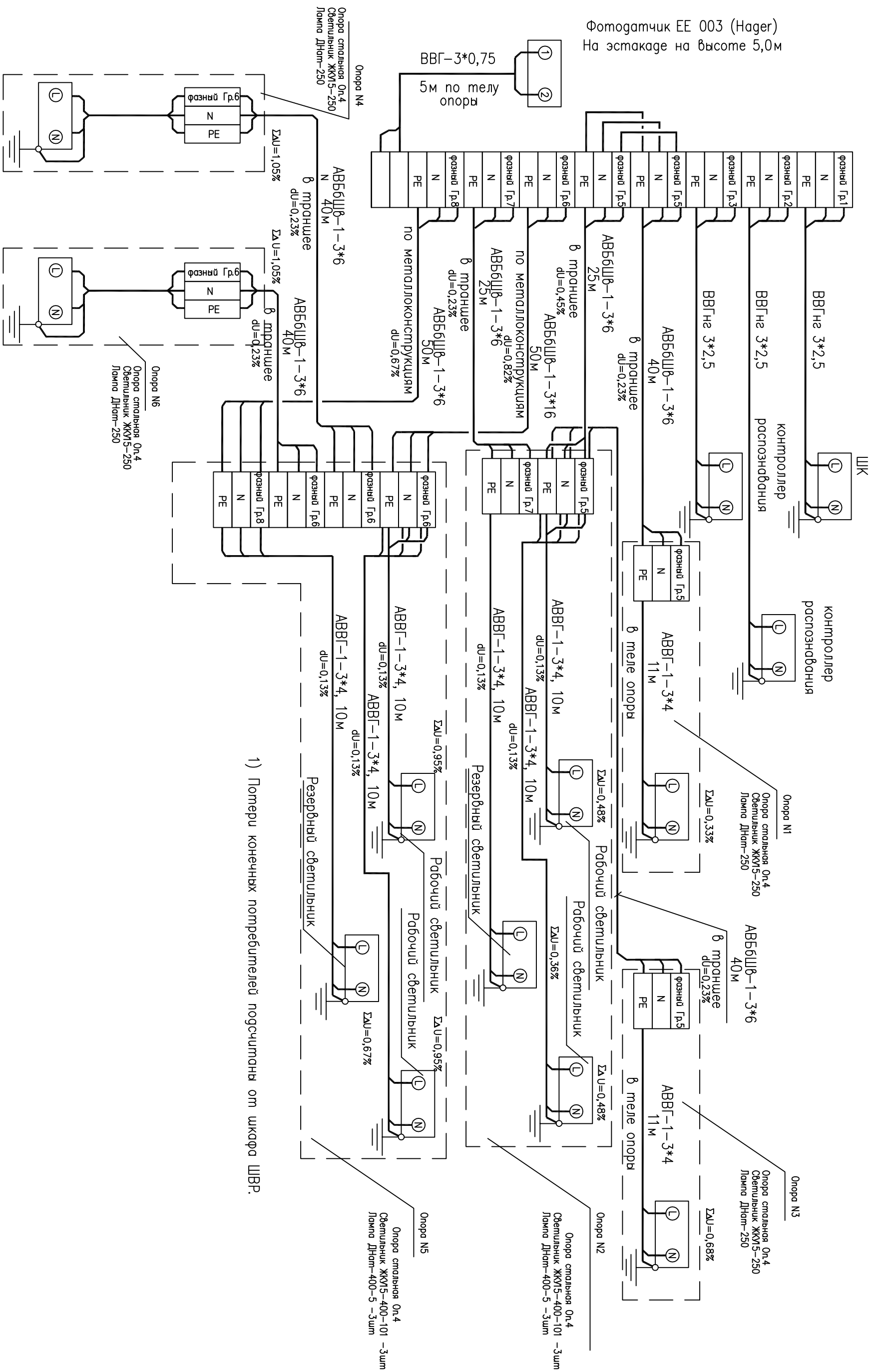
Иньв. № подл.	Подп. и дата	Взам. инв. №	Иньв. № дубл.	Подп. и дата	Справ. №	Пере. примен
---------------	--------------	--------------	---------------	--------------	----------	--------------

Т-2.0706.2-КСБ.СЦВ-РЧ									
Корректировка проектно-сметной документации. Комплексная система безопасности в городе Югорске									
Имя	Имя	Имя	№ док.	Подп.	Дата	Система централизованного видеонаблюдения			
Разраб.	Кузнецов				08.12	видеонаблюдения			
Проект.	Францев				08.12	видеонаблюдения			
Исполн.	Охотников				08.12	видеонаблюдения			
Утв.	Танков					Расчетная схема			
элементы системы контроля.						Фирма "СИН-СБ"			

Справ. №	Перв.примен

Инв. № подл.	Подп. и дата	Взам. инв.№	Инв. № дубл.	Подп и дата

Монтажная схема точки контроля
на выезде в с. "Юзюрск-2", п. "Азуриш", СОТ "Зеленая зона"

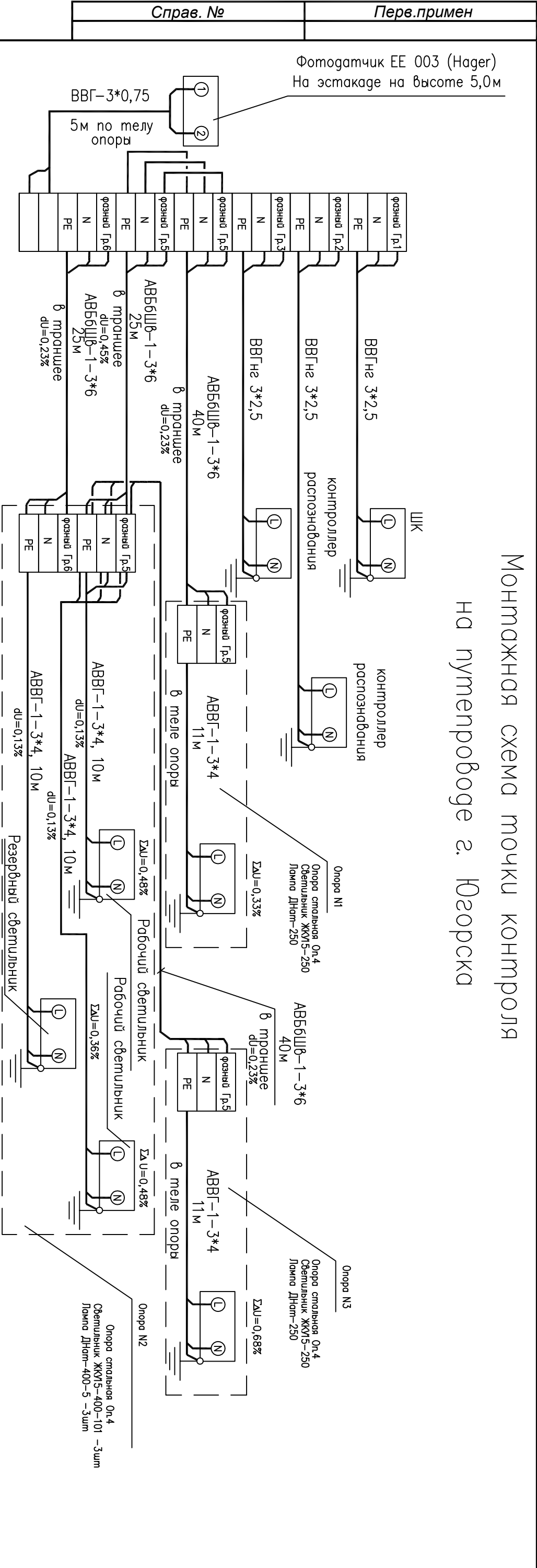


1) Потери конечных потребителей подсчитаны от шкафа ШВР.

						Т-2.0706.2-КСБ.СЛБ-РЧ	Илсн
							206.2
Изм.	Кор.ч	Илсн	№ док.	Подп.	Дата		

Монтажная схема точки контроля

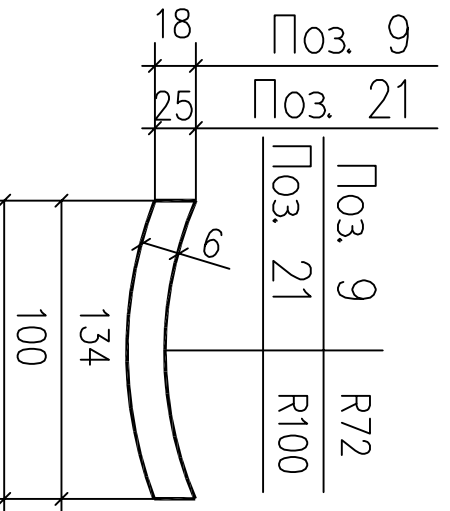
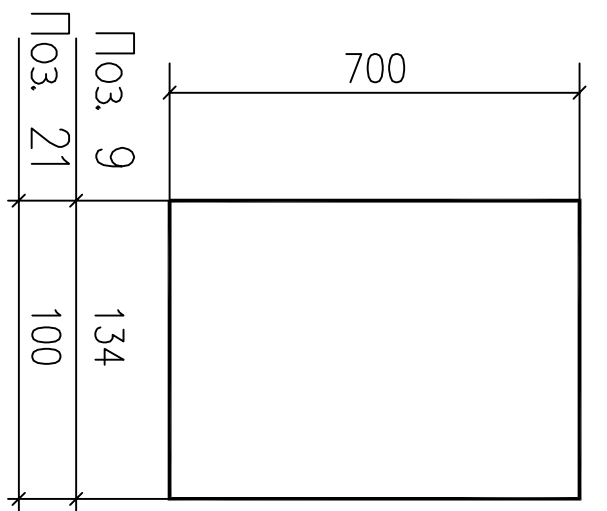
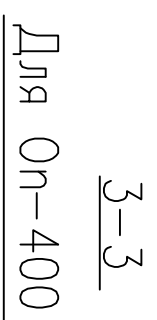
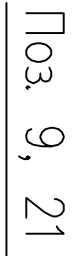
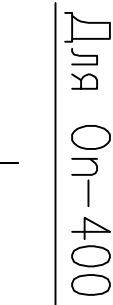
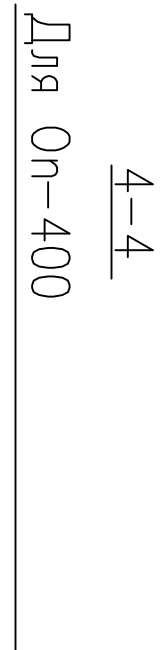
на путепроводе з. Югорска



1) Потери конечных потребителей посчитаны от шкафа ШВР.

Инв. № подл.	Подп. и дата	Взам. инв.№	Инв. № дубл.	Подп и дата

Справ. №	Перв. примен



- 1) Материал конструкций сталь марки ВСт 3пс2 по ГОСТ 380–71. Материал для труб по ГОСТ 8732–78 сталь Ст 2
- 2) Листы реза зачистить и притупить.
- 3) Врутить электродом типа ЭЧД ГОСТ 9467–75 Катод шва в мм, кроме оговоренных на чертеже. Сварные швы по ГОСТ 5264–80.
- 4) Опоры покрасить алюминиевой масляной краской.

Спецификация										Смаль		Всг3иn2	
Мо- рск	Поз.	Профиль	Длина	Кол.		Масса, кг.	Прим. ГОСТ						
				Т	Н								
1	Гр/бо 159*6	6590	1		149	149	8732-78						
2	Гр/бо 133*6	3790	1		71	71							
3	Гр/бо 57*4	4260	1		22	44							
4	Гр/бо 48*2,5	400	1		0,5	1							
	Поз. 6..12 по	0м-3				66							
13	—— 170*10	170	1		2	2	8732-78						
19	—— 50*60	200	8		0,5	4							
	Шов сварной					13							
								350		10704-76			

Т-2.0706.2-КСБ СЦВ-РЧ									
Корректировка проектно-сметной документации. Комплексная система безопасности в городе Юзовске									
Испол. Контр. Подп.	Испол.	№ док.	Подп.	Дата					
Разработ.	Курочкин			08.12					
Провер.	Фролкин			08.12					
Н.контр.	Осипников			08.12					
Утвер.	Панков			08.12					
Одого инициативная под светильники ОИ-400.					Фирма "СИН-СБ"				
					Сметная	Лист	Листов		
					РЧ	207			

Перв. примен

Справ. №

Подп и дата

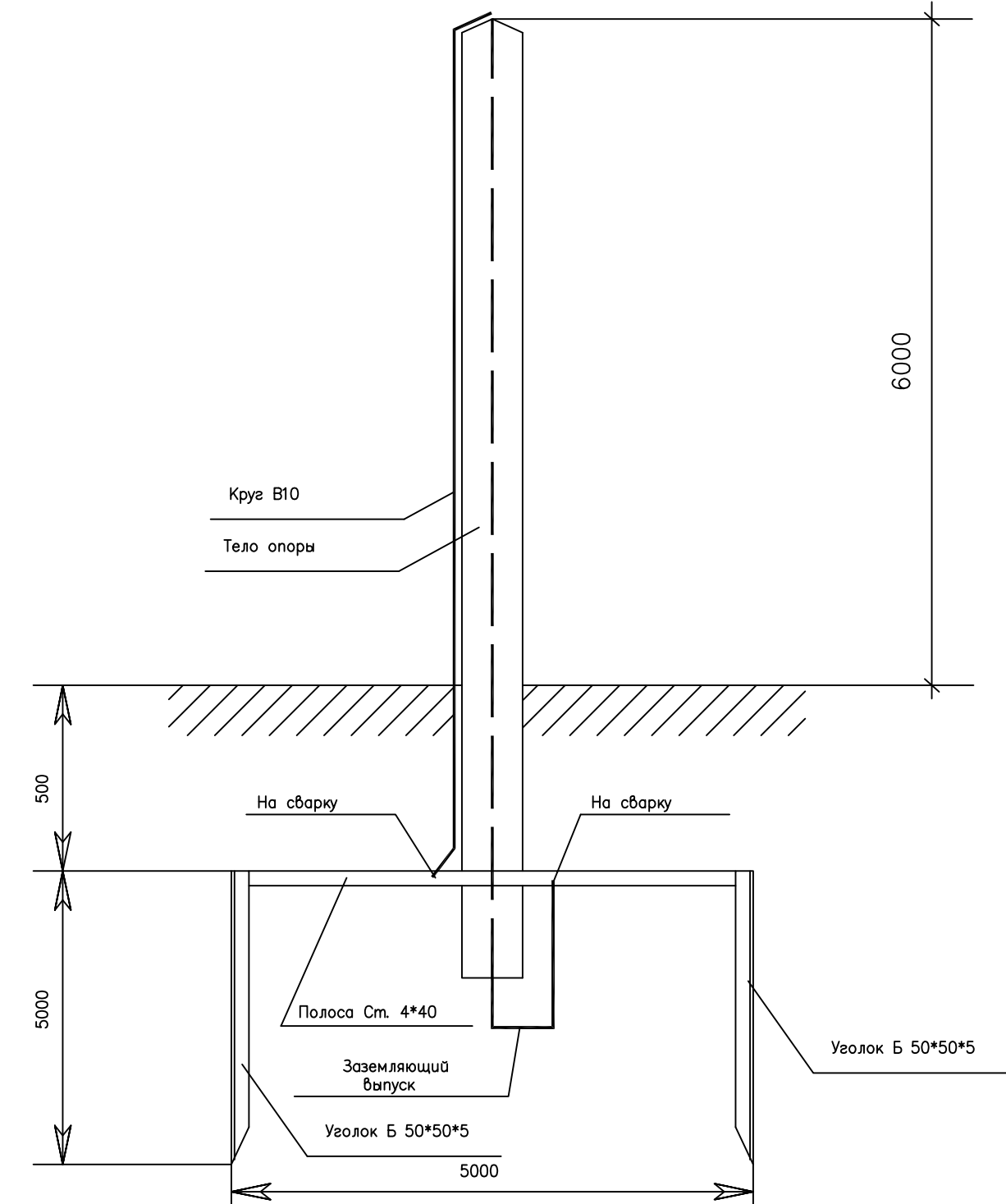
Инв. № дубл.

Взам. инв. №

Подп. и дата

Инв. № подл.

Заземление железобетонной опоры



Сопротивление заземляющего устройства должно быть не более 15 Ом.

T-2.0706.2-КСБ.СЦВ-РЧ

Корректировка проектно-сметной документации.
Комплексная система безопасности в городе Югорске

Изм.	Кол.уч	Лист	№ док.	Подп.	Дата
Разраб.	Куручкин				08.12
Пров.	Францев				08.12
Н.контр.	Охотников				08.12
Утв.	Панков				08.12

Система централизованного видеонаблюдения

Заземление железобетонной опоры с ограничителями перенапряжения.

Стадия	Лист	Листов
РП	209	

Фирма "СИН-СБ"

Справ. №

Перв. примен

Подп и дата

Инва. № дубл.

Взам. инв. №

Подп. и дата

Инва. № подл.

Заземление железобетонной опоры

						Т-2.0706.2-КСБ.СЦВ-РЧ			
						Корректировка проектно-сметной документации. Комплексная система безопасности в городе Югорске			
Изм.	Кол.уч	Лист	№ док.	Подп.	Дата	Система централизованного видеонаблюдения	Стадия	Лист	Листов
Разраб.	Куручкин				08.12		РП	210	
Пров.	Францев				08.12				
Н.контр.	Охотников				08.12				
Утв.	Панков				08.12				
						Заземление железобетонной опоры без ограничителей перенапряжения.	Фирма "СИН-СБ"		